

～風しん第5期定期接種制度 を活用した風しん抗体検査・ワクチン接種の流れ～

「風しん第5期定期接種制度」は、1962年4月2日～1979年4月1日生まれの成人男性を対象に、

① 風しん抗体検査

と、その結果、風しん抗体価が低値(※1)であることが判明した場合に、

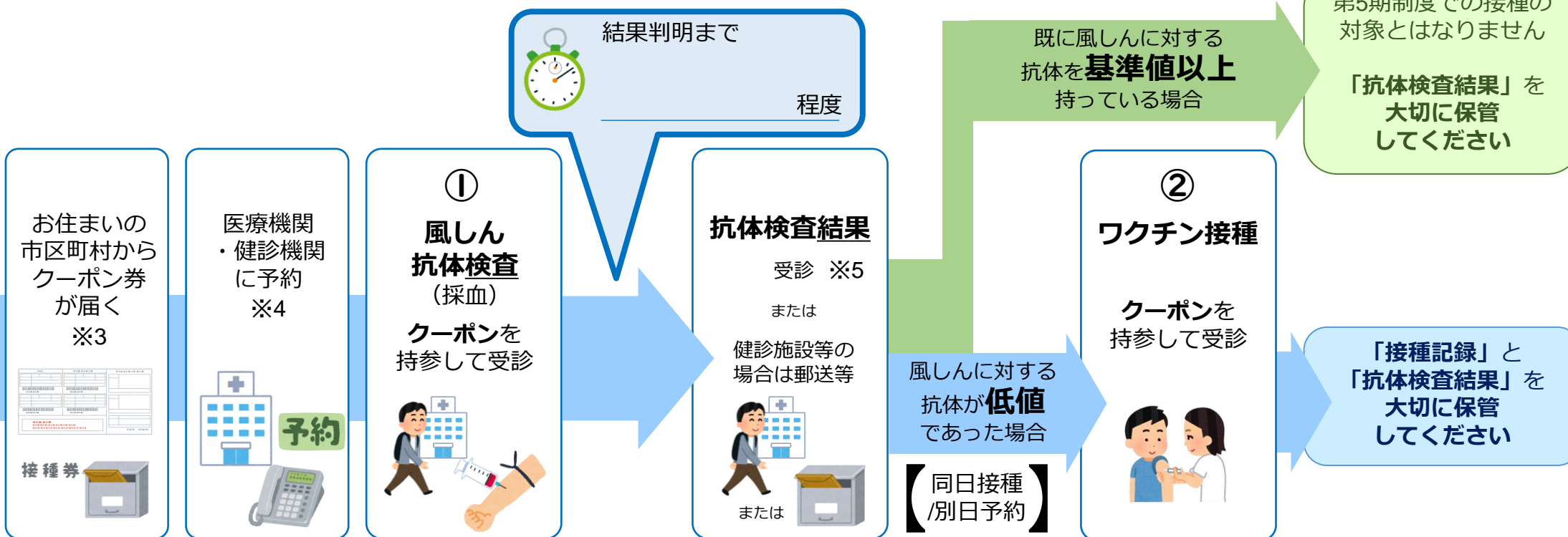
② ワクチン接種(※2)

を公費(原則無料)で受けることができる制度です。

【実施期間:2025年3月31日まで】

※1 HI法という測定方法による風しん抗体価「1:8以下」に相当する各検査方法における結果を指標に判定します。

※2 乾燥弱毒生麻しん風しん混合ワクチン(MRワクチン);麻しんと風しんの両方を予防できるワクチンの接種。



※3 クーポン券が届いていない方やクーポン券を紛失された方は、お住まいの市区町村にお問い合わせください。

※4 厚生労働省「風しんの追加的対策」WEBページから実施施設を検索可能です。職場健診・特定健診などの機会も活用できますので受検施設へ実施の有無、詳細をお問い合わせください。

※5 健診会場で検査を実施された場合など、検査結果の返却の方法については各機関でご確認ください。

2023年3月現在

令和4年度厚生労働行政推進調査事業費補助金
「風しん第5期定期接種の対策期間延長における風しん予防接種促進に関する研究」

風しんの第5期の定期接種の対象となる抗体価基準

測定キット名（製造販売元）	検査方法	抗体価の単位	抗体価
風疹ウイルスHI試薬「生研」（デンカ生研株式会社）	赤血球凝集抑制法 （HI法）	倍	8倍以下
R-HI「生研」（デンカ生研株式会社）	赤血球凝集抑制法 （HI法）	倍	8倍以下
ウイルス抗体EIA「生研」ルベラIgG（デンカ生研株式会社）	酵素免疫法 （EIA法）	EIA価	6.0未満
エンザイグノスト B 風疹/IgG（シーメンスヘルスケア・ダイアグノスティクス株式会社）	酵素免疫法 （EIA法）	国際単位 （IU/mL）	15未満
バイダス アッセイキット RUB IgG（シスメックス・ビオメリュー株式会社）	蛍光酵素免疫法 （ELFA法）	国際単位 （IU/mL）	25未満
ランピア ラテックス RUBELLA（極東製薬工業株式会社）	ラテックス免疫比濁法 （LTI法）	国際単位 （IU/mL）	15未満
アクセス ルベラIgG（ベックマン・コールター株式会社）	化学発光酵素免疫法 （CLEIA法）	国際単位 （IU/mL）	20未満
i-アッセイCL 風疹IgG（株式会社保健科学西日本）	化学発光酵素免疫法 （CLEIA法）	抗体価	11未満
BioPlex MMRV IgG（バイオ・ラッド ラボラトリーズ株式会社）	蛍光免疫測定法 （FIA法）	抗体価 AI*	1.5未満
BioPlex ToRC IgG（バイオ・ラッド ラボラトリーズ株式会社）	蛍光免疫測定法 （FIA法）	国際単位 （IU/mL）	15未満
Rubella-Gアボット（アボットジャパン株式会社）	化学発光免疫測定法 （CLIA法）	国際単位 （IU/mL）	15未満
ランピア ラテックス RUBELLA II（極東製薬工業株式会社）	ラテックス免疫比濁法 （LTI法）	国際単位 （IU/mL）	15未満
バイオライン ルベラ IgG/IgM（アボット ダイアグノスティクスメディカル 株式会社）	イムノクロマト法 （ICA法）		陰性

* AI: 製造企業が独自に調整した抗体価単位